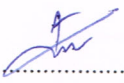
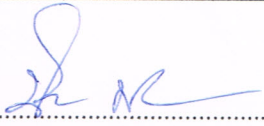
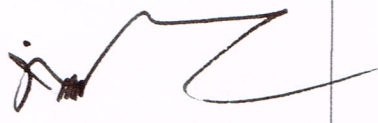
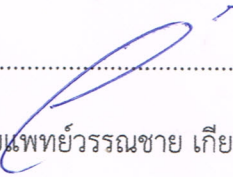
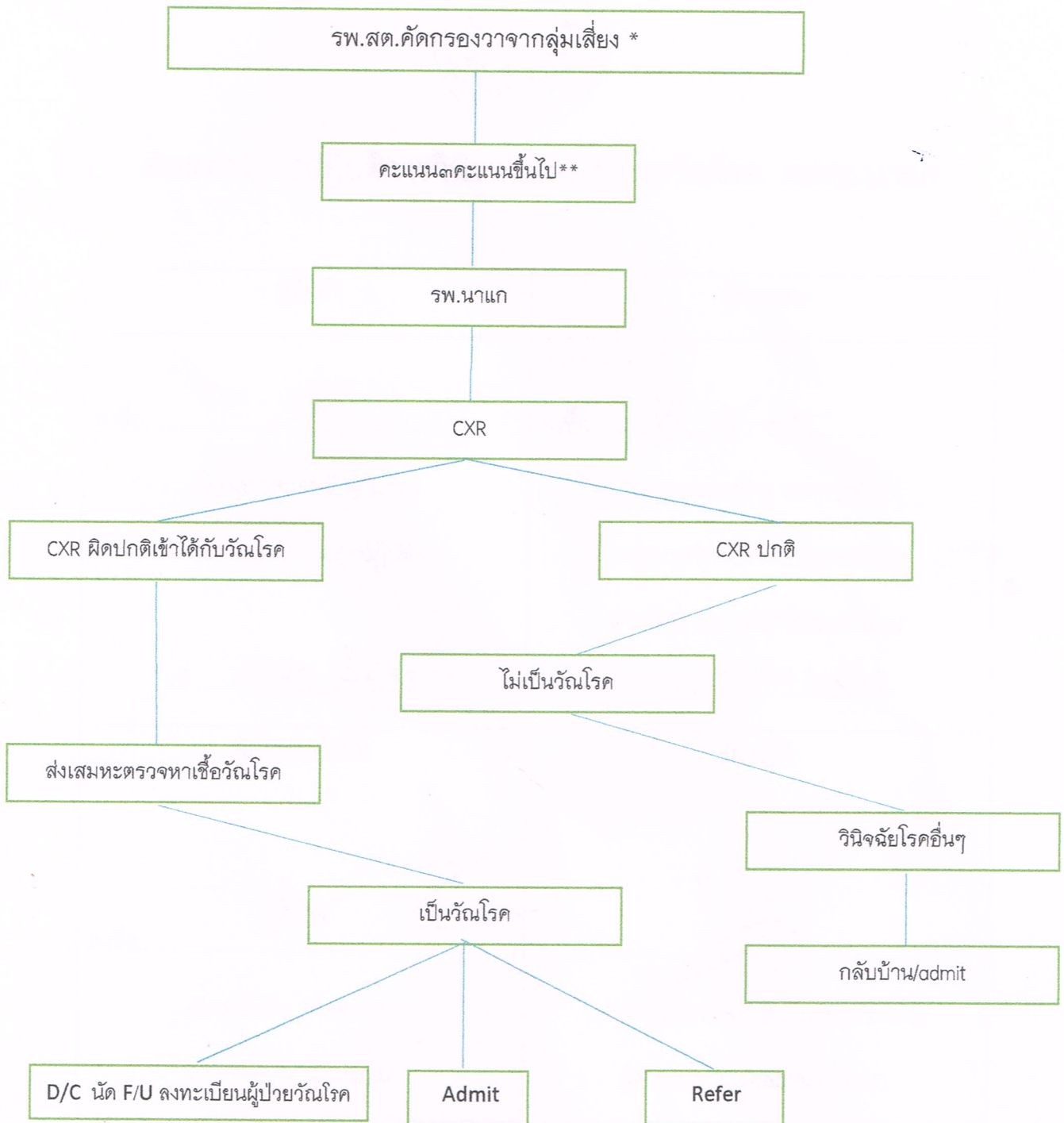




แนวทางการปฏิบัติการวินิจฉัยส่งต่อผู้ป่วยวัณโรค คปสอ.นาแก

ผู้จัดทำ	ผู้ทบทวน
<p>ลงชื่อ..... </p> <p>(นางสาวสุพรรณณี ทুমแต้ม)</p> <p>นักวิชาการสาธารณสุขปฏิบัติการ</p> <p>วันที่ ๑๖ มี.ค. ๒๕๖๑</p>	<p>ลงชื่อ..... </p> <p>(นางสาวนงนิตา ชมากรวิฑิต)</p> <p>พยาบาลวิชาชีพชำนาญการพิเศษ</p> <p>หัวหน้าฝ่ายการพยาบาล รพ.นาแก</p> <p>วันที่ ๑๖ มี.ค. ๒๕๖๑</p>
ผู้ควบคุมกำกับ	ผู้อนุมัติ
<p>ลงชื่อ..... </p> <p>(นายชันชัย ชันทะชา)</p> <p>สาธารณสุขอำเภอนาแก</p>	<p>ลงชื่อ..... </p> <p>(นายแพทย์วีรณชัช เกียรติกุลวิวัฒน์)</p> <p>ผู้อำนวยการโรงพยาบาลนาแก</p>

แนวทางการปฏิบัติการวินิจฉัยส่งต่อผู้ป่วยวัณโรค คปสอ.นาแก



*กลุ่มเสี่ยง ได้แก่ (DM, COPD , HIV, ผู้สูงอายุ, ผู้สัมผัสผู้ป่วยวัณโรค)

**อาการสงสัยเป็นวัณโรค

ไอทุกวันเกิน ๒ สัปดาห์ (๓ คะแนน), ไอเป็นเลือดใน ๑เดือน(๓คะแนน) , ไข้ทุกวันใน ๑เดือน(๑คะแนน)

ไอน้อยกว่า๒สัปดาห์(๒คะแนน), น้ำหนักลดไม่ทราบสาเหตุใน ๑เดือน(๑คะแนน), เหนื่อยออกผิดปกติใน ๑ เดือน(๑คะแนน)