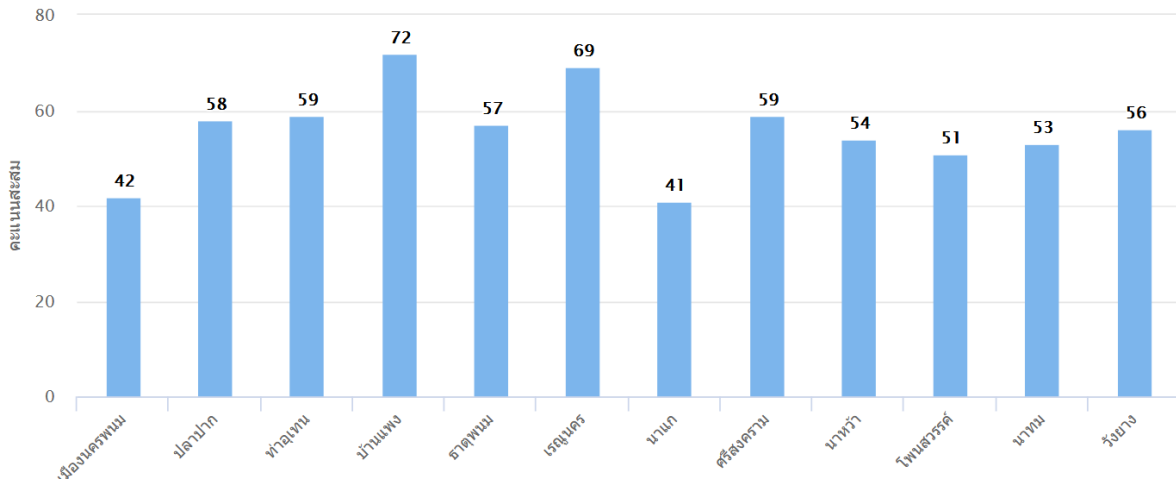


# สรุปผลการดำเนินงานตัวชี้วัด QOF2562 จังหวัดนครพนม แยกรายอำเภอ

กราฟแสดงการเปรียบเทียบผลรวมคะแนนตามลำดับผลงานรายอำเภอ

ข้อมูลวันที่ : 2018-09-27 11:55:06



รหัส	ตัวชี้วัด	เกณฑ์ เป้าหมาย	จังหวัด	เมือง นครพนม	ปลา ปาก	ท่าอ น	บ้าน แพง	ธาต พนม	เรณู นคร	นาแก	ศรี สงคราม	นา หว้า	โพน สวรรค์	นาทม	วังยาง
101010	❌ 1.ร้อยละของประชากรไทยอายุ 35-74 ปี ได้รับการคัดกรองเบาหวาน (คัดกรองที่ไหนก็นับเป็นผลงานให้)	>= 88.27	4.25	3.72	4.55	6.71	3.63	5.65	8.73	4.22	2.59	1.17	2.98	4.11	2.21
101020	❌ 2.ร้อยละของประชากรไทยอายุ 35-74ปี ได้รับการคัดกรองความดันโลหิตสูง(คัดกรองที่ไหนก็นับเป็นผลงานให้)	>= 88.37	14.44	9.32	13.92	17.46	14.15	16.49	17.70	22.50	11.45	15.17	12.48	13.95	10.18
101030	✅ 3.ร้อยละของหญิงมีครรภ์ที่ได้รับการฝากครรภ์ครั้งแรกภายใน 12 สัปดาห์	>= 70.00	73.30	70.12	82.19	74.14	85.71	81.54	92.45	72.80	80.14	61.02	68.85	37.50	47.83
101040	❌ 4.ร้อยละสะสมความครอบคลุมการตรวจคัดกรองมะเร็งปากมดลูกในสตรี 30-60 ปี ภายใน 5 ปี	>= 64.75	61.64	53.06	81.27	56.00	74.96	67.45	50.66	61.65	69.54	65.44	50.01	61.70	70.73
101050	✅ 5.1 RDU โรคอุจจาระร่วงเฉียบพลัน Acute Diarrhea (AD)	< 20.00	11.74	18.36	3.16	6.84	14.12	10.26	7.83	24.54	4.52	8.45	6.82	14.97	2.35
101060	✅ 5.2 RDU โรคติดเชื้อระบบทางเดินหายใจช่วงบน Respiratory Infection (RI)	< 20.00	8.22	9.32	6.39	8.38	5.73	9.83	9.98	11.86	5.55	5.76	6.64	10.52	4.53
101070	❌ 6. ร้อยละการลดลงของอัตราการนอนโรงพยาบาลด้วยภาวะที่ควรควบคุมด้วยบริการผู้ป่วยนอก (ACSC) ในโรคลมชัก (epilepsy) ปอดอุดกั้นเรื้อรัง (COPD) หืด (asthma) เบาหวาน (DM) และความดันโลหิตสูง (HT)	>= 7.43	-24.22	-10.53	-56.28	8.14	24.68	-18.51	-37.61	-45.67	-36.24	-11.47	-22.02	-69.00	-256.58
101080	✅ 7.อัตราการเปลี่ยนแปลงของผู้ป่วย CKD จากระยะ 3B สู่ระยะที่ 4 ขึ้นไป	< 10.00	4.98	9.44	3.92	2.26	3.45	6.67	0.95	14.77	3.70	2.45	0.00	0.00	0.00
101090	❌ 8. ร้อยละผู้ป่วยเดี่ยวประเภทที่ 3 และ 4 ได้รับการเยี่ยมบ้านตามเกณฑ์	>= 97.00	91.52	100.00	67.65	69.77	88.88	96.05	90.00	96.30	95.35	90.00	95.77	100.00	66.67
101100	✅ 9. ร้อยละทารกแรกเกิดที่มีน้ำหนักน้อยกว่า 2,500 กรัม	< 6.16	2.81	2.58	3.13	5.62	0.00	5.30	0.00	3.45	2.22	1.56	2.68	0.00	0.00