



ใช้เลือดออก



งานระบาดวิทยา กลุ่มงานควบคุมโรคติดต่อ
สำนักงานสาธารณสุขจังหวัดนครพนม

ไข้เลือดออก



สถานการณ์ โรคไข้เลือดออก

สถานการณ์โรคไข้เลือดออก ประเทศไทย

ปี พ.ศ.	2561	2560	2559	2558	2557	2556
ป่วย (ราย)	19,804	15,260	19,620	27,313	11,720	59,425
ตาย (ราย)	24	27	16	13	7	50
อัตราป่วยต่อแสน	30.08	23.32	29.99	41.94	18.04	92.74
อัตราป่วยตาย (%)	0.12	0.18	0.08	0.05	0.06	0.08

ที่มา : รายงาน 506 สำนักระบาดวิทยา

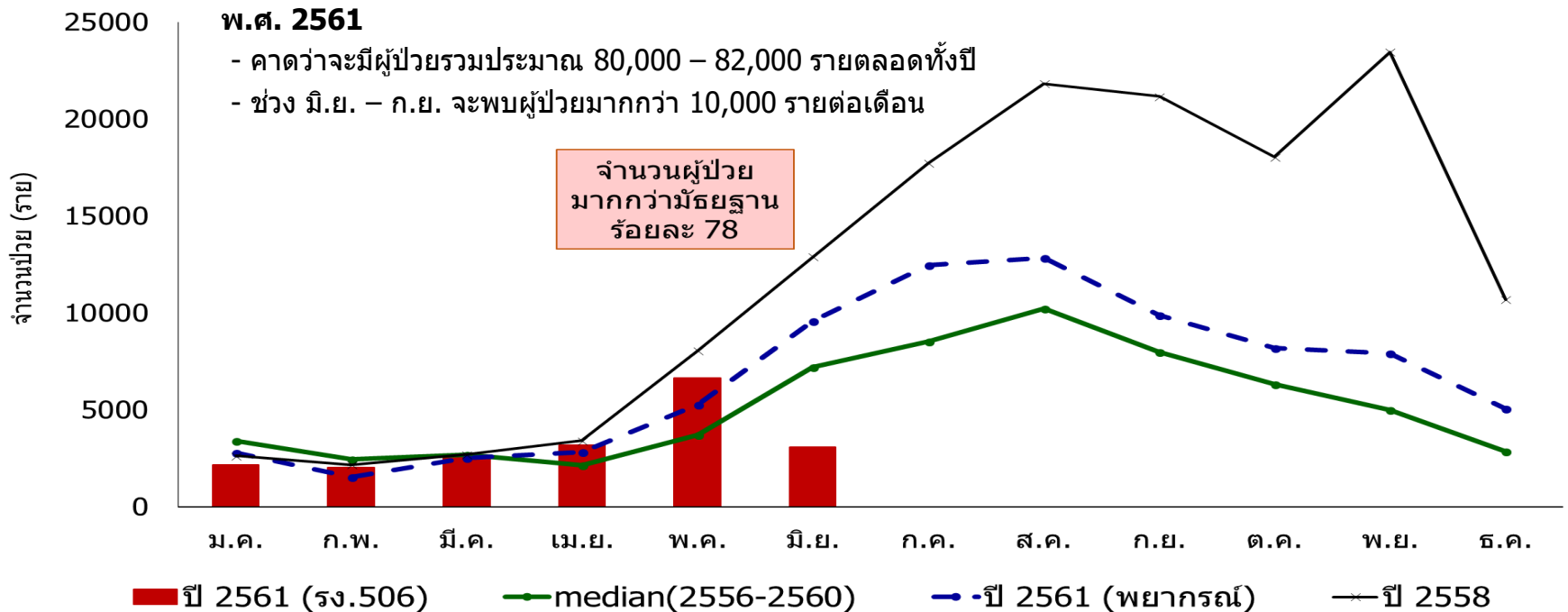
ไข้เลือดออก



สถานการณ์ โรคไข้เลือดออก

สถานการณ์โรคไข้เลือดออก ประเทศไทย

จำนวนผู้ป่วยโรคไข้เลือดออก รายเดือน ประเทศไทย



ไข้เลือดออก



สถานการณ์ โรคไข้เลือดออก

สถานการณ์โรคไข้เลือดออก ประเทศไทย

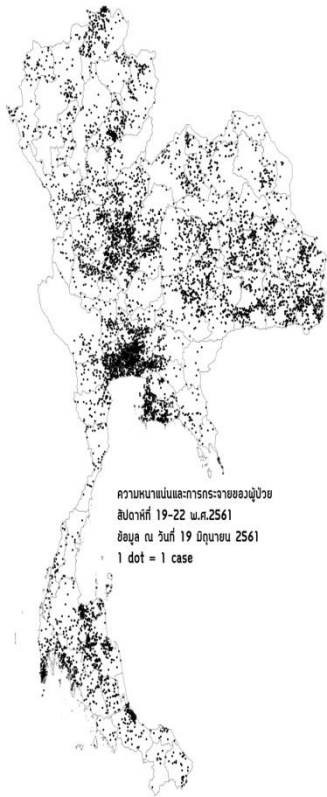
กลุ่มอายุ	<ol style="list-style-type: none">1. 10-14 (101.86 ต่อประชากรแสนคน)2. 5-9 ปี (74.35 ต่อประชากรแสนคน)3. 15-24 ปี (55.34 ต่อประชากรแสนคน)
อาชีพ	<ol style="list-style-type: none">1. นักเรียน (ร้อยละ 47.46)2. รับจ้าง (ร้อยละ 18.93)
เพศ	ชาย : หญิง = 1:0.92
ผู้เสียชีวิต	24 ราย <ul style="list-style-type: none">▪ จังหวัดสมุทรสงคราม นนทบุรี สุราษฎร์ธานี กระบี่ กาญจนบุรี พังงา มหาสารคาม แพร่ และนครราชสีมา จังหวัดละ 1 ราย▪ จังหวัดปทุมธานี สมุทรสาคร ภูเก็ต พระนครศรีอยุธยา ฉะเชิงเทรา และนครสวรรค์ จังหวัดละ 2 ราย▪ จังหวัดอุบลราชธานี 3 ราย

ไข้เลือดออก

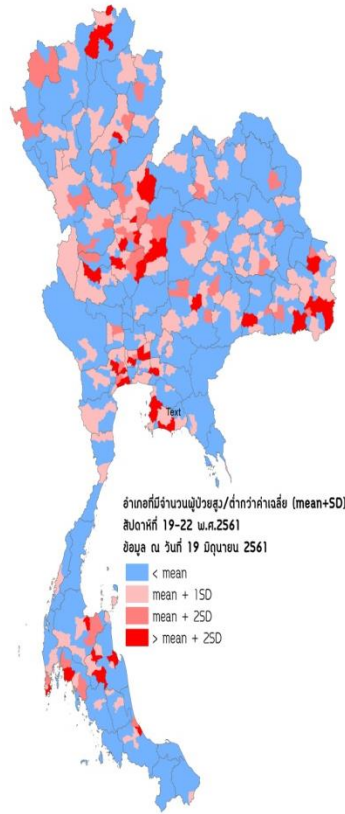


สถานการณ์โรคไข้เลือดออก

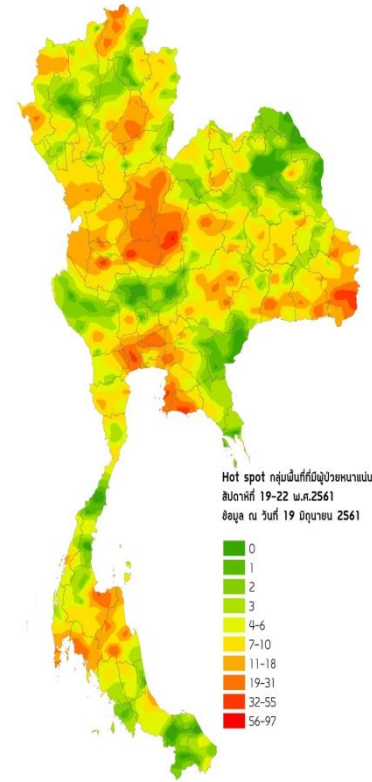
พื้นที่ที่พบผู้ป่วยหนาแน่นใน 4 สัปดาห์ล่าสุด



Case Density & Distribution
ความหนาแน่นและการกระจายของผู้ป่วย



Endemic Area (mean+SD)
พื้นที่ที่มีจำนวนผู้ป่วยสูงผิดปกติ



Hot Spot & Trend
กลุ่มพื้นที่ที่ระบาดและมีแนวโน้มการระบาด

Source: Individual records 506 weekly report, BoE, 12 Jun 2018

ไข้เลือดออก



สถานการณ์ โรคไข้เลือดออก

สถานการณ์โรคไข้เลือดออก จังหวัดนครพนม

ปี พ.ศ.	2561	2560	2559	2558	2557	2556
ป่วย (ราย)	40	68	138	236	54	1,607
ตาย (ราย)	0	0	0	0	0	1
อัตราป่วยต่อแสน	5.63	9.56	19.53	33.44	7.65	228.03
อัตราป่วยตาย (%)	0.00	0.00	0.00	0.00	0.00	0.14

ที่มา : รายงาน 506 สำนักงานสาธารณสุขจังหวัดนครพนม

ไข้เลือดออก



สถานการณ์ โรคไข้เลือดออก

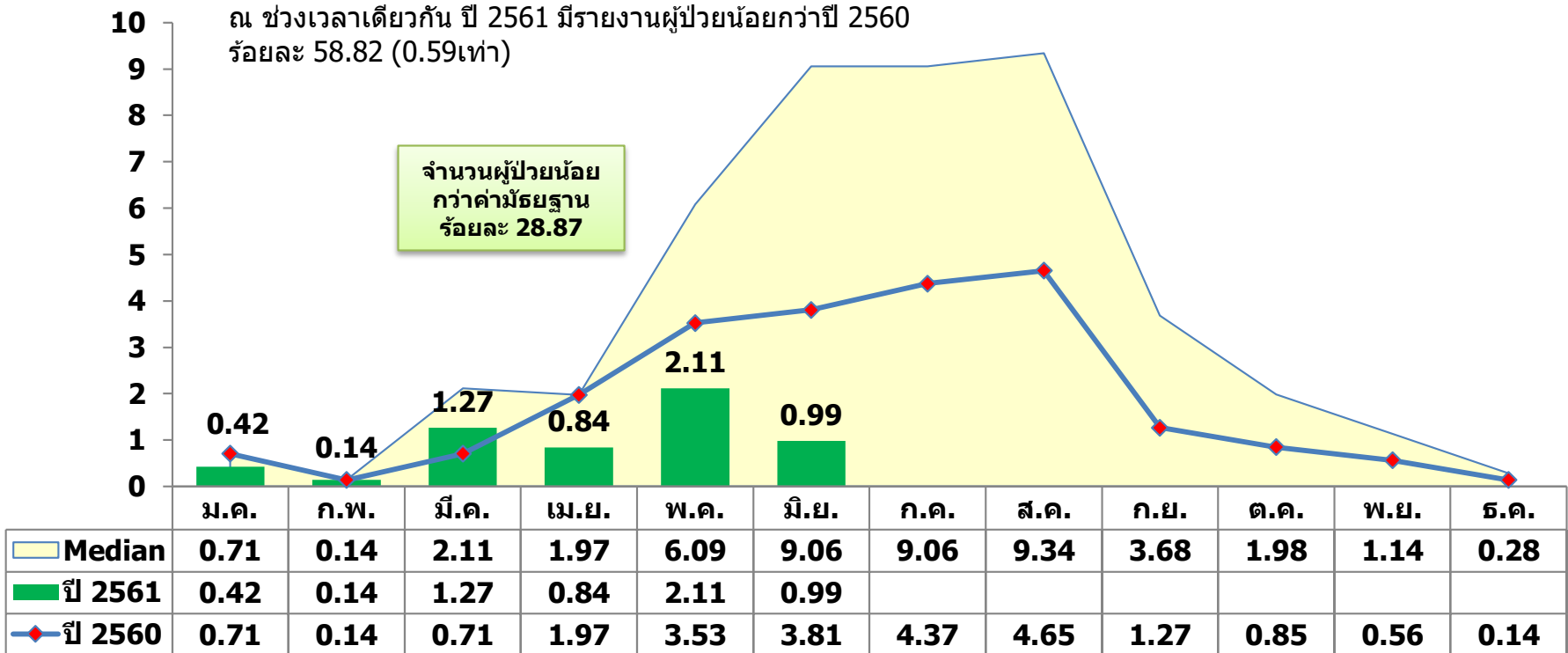
สถานการณ์โรคไข้เลือดออก จังหวัดนครพนม

อัตราป่วยโรคไข้เลือดออก รายเดือน จังหวัดนครพนม

อัตราป่วย/ประชากรแสนคน

ณ ช่วงเวลาเดียวกัน ปี 2561 มีรายงานผู้ป่วยน้อยกว่าปี 2560 ร้อยละ 58.82 (0.59เท่า)

จำนวนผู้ป่วยน้อยกว่าค่ามัธยฐาน ร้อยละ 28.87



ที่มา : รายงาน 506 สำนักงานสาธารณสุขจังหวัดนครพนม

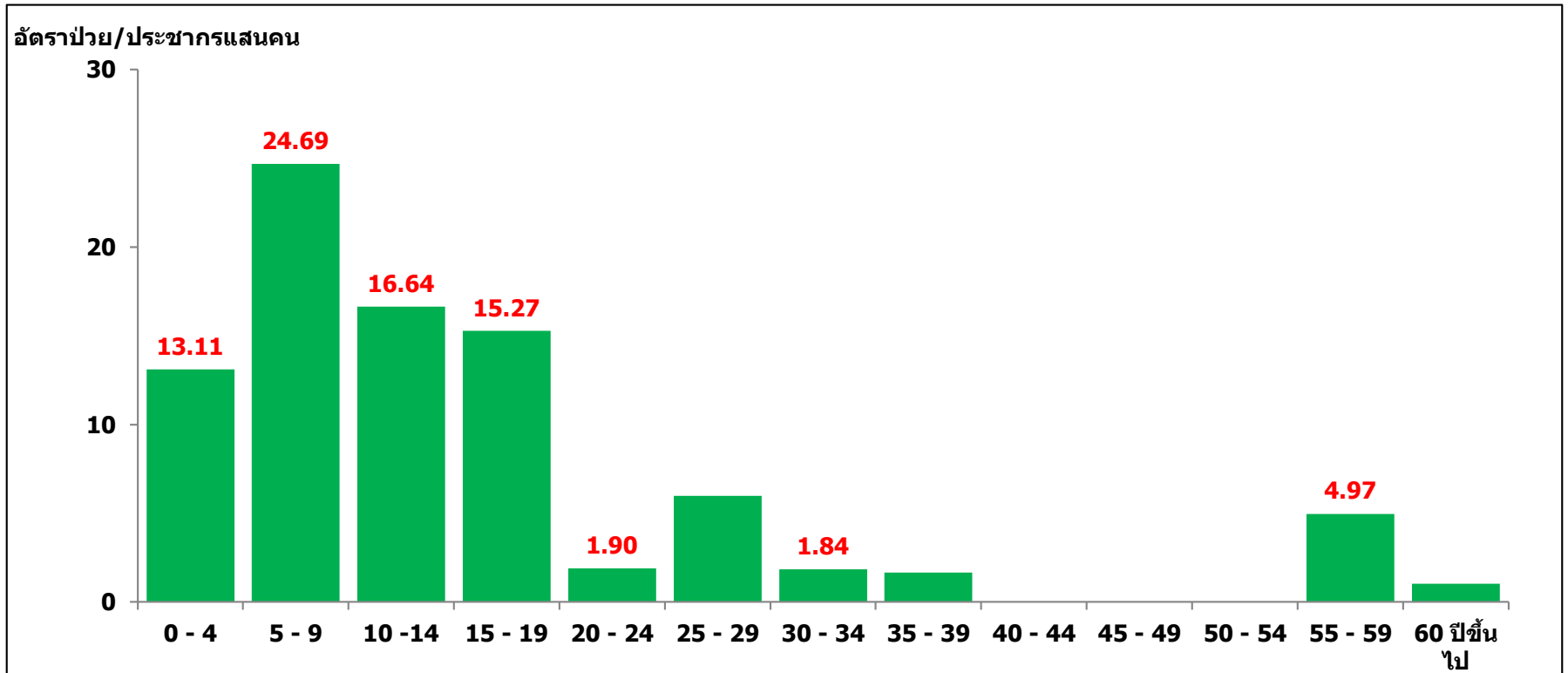
ไข้เลือดออก



สถานการณ์ โรคไข้เลือดออก

สถานการณ์โรคไข้เลือดออก จังหวัดนครพนม

อัตราป่วยโรคไข้เลือดออก กลุ่มอายุ ปี 2561 จังหวัดนครพนม



ที่มา : รายงาน 506 สำนักงานสาธารณสุขจังหวัดนครพนม

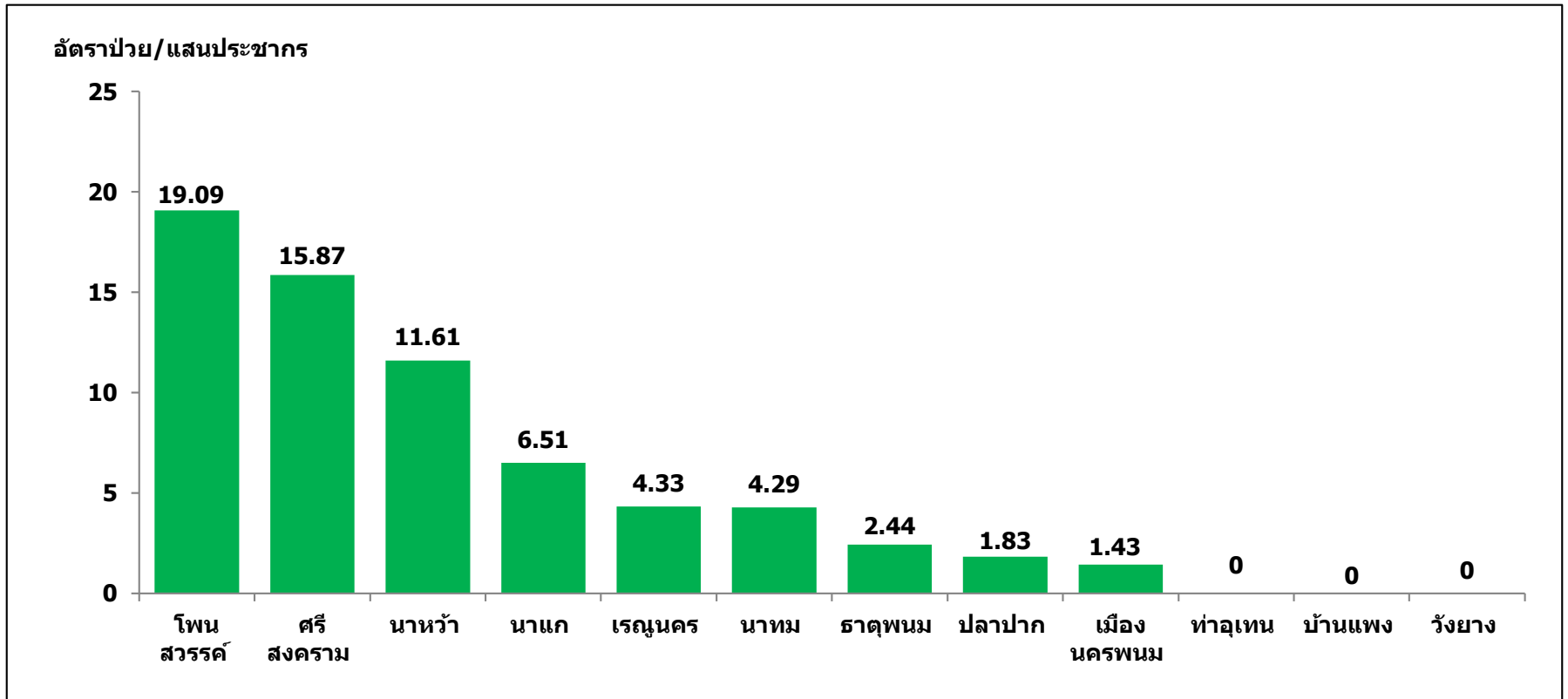
ไข้เลือดออก



สถานการณ์ โรคไข้เลือดออก

สถานการณ์โรคไข้เลือดออก จังหวัดนครพนม

อัตราป่วยโรคไข้เลือดออก รายอำเภอ ปี 2561 จังหวัดนครพนม



ที่มา : รายงาน 506 สำนักงานสาธารณสุขจังหวัดนครพนม

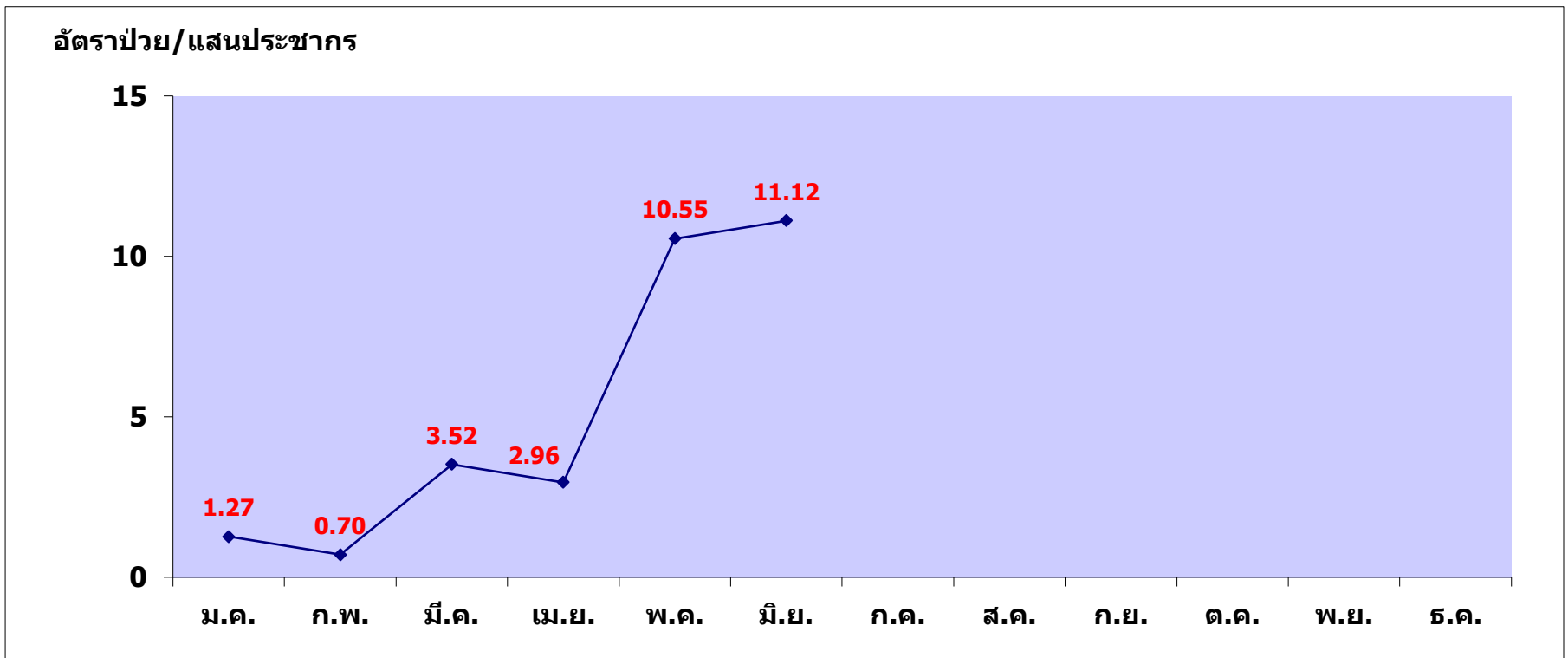
สถานการณ์ โรคไข้เลือดออก

ไข้เลือดออก



สถานการณ์โรคไข้เลือดออก จังหวัดนครพนม

อัตราป่วยโรคไข้เลือดออก รายเดือน จังหวัดนครพนม



ที่มา : รายงาน 43 แพ้ม สำนักงานสาธารณสุขจังหวัดนครพนม

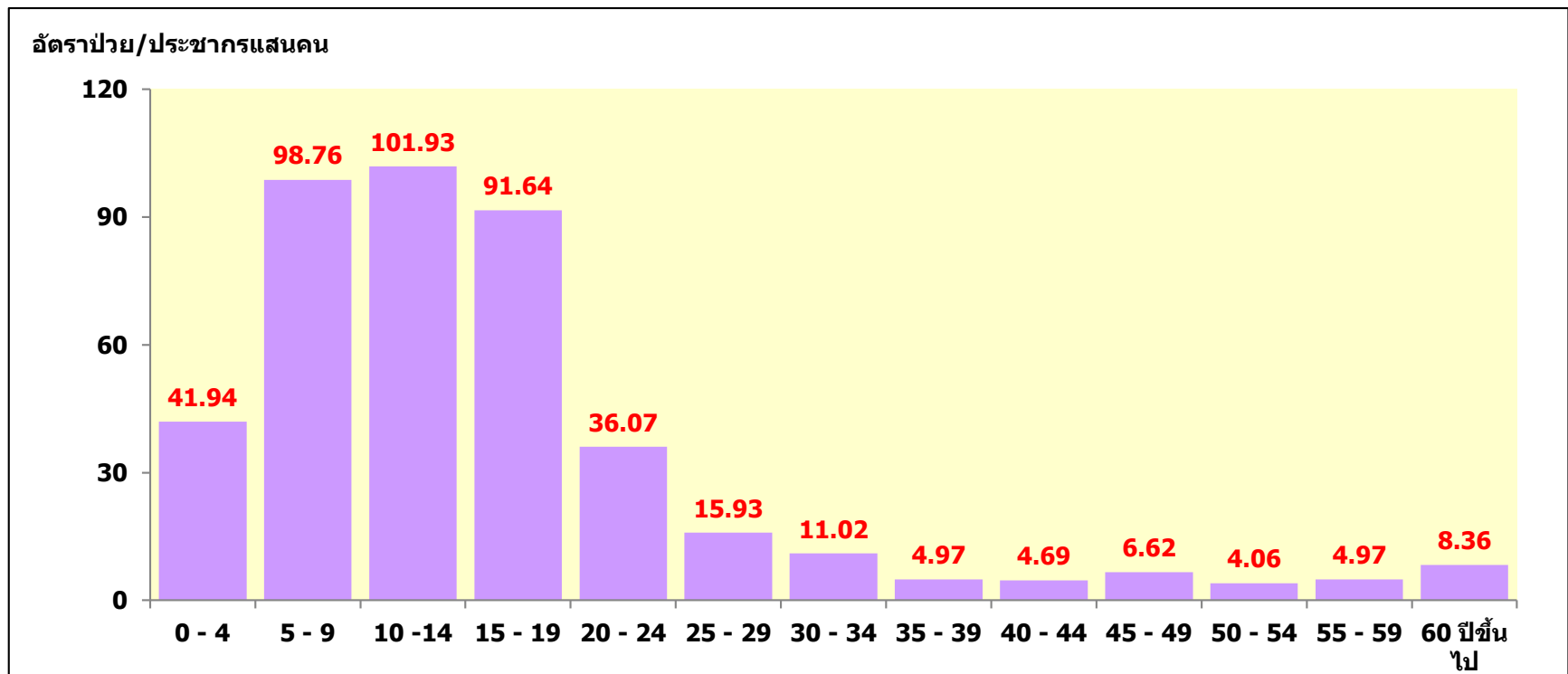
สถานการณ์ โรคไข้เลือดออก

ไข้เลือดออก



สถานการณ์โรคไข้เลือดออก จังหวัดนครพนม

อัตราป่วยโรคไข้เลือดออก กลุ่มอายุจังหวัดนครพนม



ที่มา : รายงาน 43 แพ้ม สำนักงานสาธารณสุขจังหวัดนครพนม

สถานการณ์ โรคไข้เลือดออก



สถานการณ์โรคไข้เลือดออก จังหวัดนครพนม

จำนวนผู้ป่วย อัตราป่วย วันที่พบรายงานล่าสุดไข้เลือดออก รายอำเภอ ปี 2561

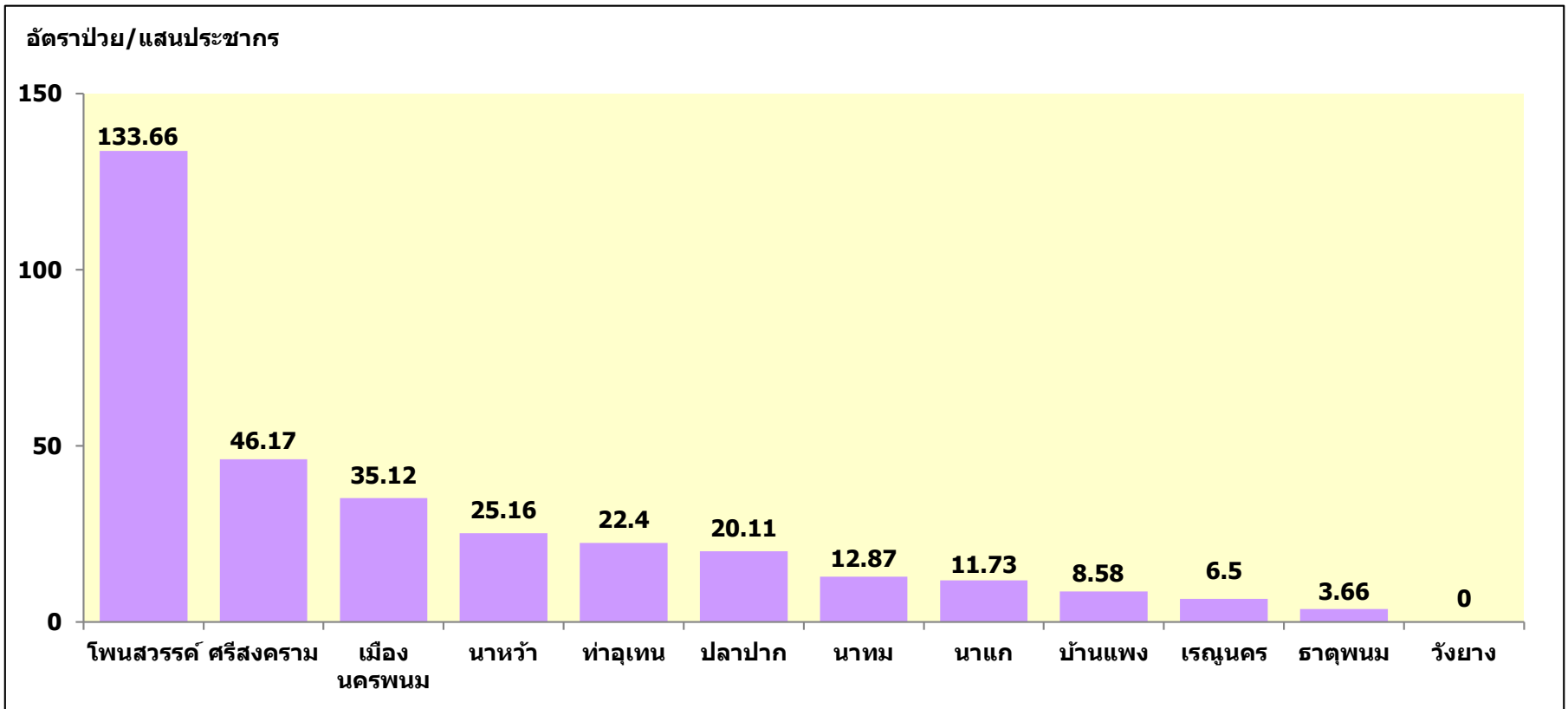
ลำดับ	อำเภอ	จำนวนผู้ป่วย (ราย)	อัตราป่วย (ต่อแสนประชากร)	วันที่พบรายงานล่าสุด
1	เมืองนครพนม	49	35.12	24/6/2561
2	ปลาปาก	11	20.11	24/6/2561
3	ท่าอุเทน	13	22.4	12/6/2561
4	บ้านแพง	3	8.58	12/6/2561
5	ธาตุพนม	3	3.66	10/5/2561
6	เรณูนคร	3	6.5	7/5/2561
7	นาแก	9	11.73	17/5/2561
8	ศรีสงคราม	32	46.17	23/6/2561
9	นาหว้า	13	25.16	24/6/2561
10	โพนสวรรค์	77	133.66	24/6/2561
11	นาทม	3	12.87	20/6/2561
12	วังยาง	0	0	
รวมทั้งสิ้น		216	30.45	

สถานการณ์ โรคไข้เลือดออก



สถานการณ์โรคไข้เลือดออก จังหวัดนครพนม

อัตราป่วยโรคไข้เลือดออก รายอำเภอ ปี 2561 จังหวัดนครพนม



ที่มา : รายงาน 43 แฟ้ม สำนักงานสาธารณสุขจังหวัดนครพนม

สถานการณ์ โรคไข้เลือดออก

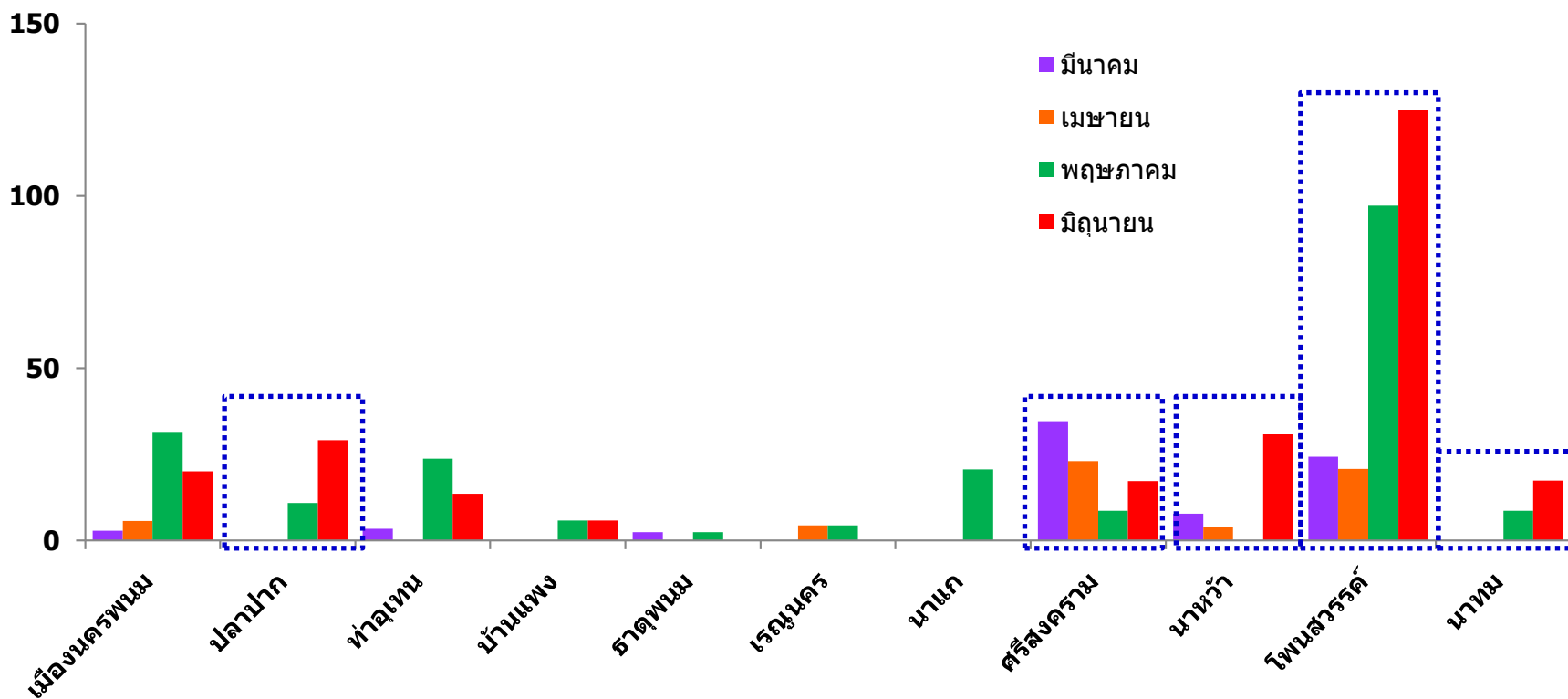
ไข้เลือดออก



สถานการณ์โรคไข้เลือดออก จังหวัดนครพนม

อัตราป่วยโรคไข้เลือดออก รายเดือน รายอำเภอ ปี 2561 จังหวัดนครพนม

อัตราป่วยต่อแสนประชากร



ที่มา : รายงาน 43 แฟ้ม สำนักงานสาธารณสุขจังหวัดนครพนม

สถานการณ์ โรคไข้เลือดออก



สถานการณ์โรคไข้เลือดออก จังหวัดนครพนม

จำนวนผู้ป่วยไข้เลือดออก ปี 2561 จำแนกตามสัปดาห์ที่ป่วย 4 สัปดาห์ล่าสุด

อำเภอ	ตำบล	จำนวนหมู่บ้าน	จำนวนผู้ป่วย (ราย)	อำเภอ	ตำบล	จำนวนหมู่บ้าน	จำนวนผู้ป่วย (ราย)
เมืองนครพนม	กรุด	1	2	ศรีสงคราม	ศรีสงคราม	1	1
	บ้านผึ้ง	6	12		นาเดื่อ	1	1
	บ้านกลาง	1	1		ท่าบ่อสงคราม	1	1
	ท่าค้อ	3	3		นาค่า	1	1
	คำเตย	1	1	นาหว้า	นาหว้า	2	2
ปลาปาก	หนองฮี	1	1		นาจัว	2	2
	กุดาไก่อ	3	3		บ้านเสี้ยว	1	1
	โคกสูง	1	1		เหล่าพัฒนา	1	1
	มหาชัย	1	2	โพนสวรรค์	โพนสวรรค์	6	18
	นามะเขือ	1	2		นาหัวบ่อ	5	6
ท่าอุเทน	ท่าจำปา	1	1		นาขมิ้น	3	3
	พะทาย	1	1		โพนบก	2	4
	รามราช	2	4		บ้านค้อ	4	5
บ้านแพง	นาจัว	2	2	โพนจาน	4	7	
				นาทม	หนองชน	1	1
หมู่บ้านที่ยังพบผู้ป่วย จำนวน 61 หมู่บ้าน					นาทม	นาทม	1
ตำบลที่ยังพบผู้ป่วย จำนวน 30 ตำบล							
อำเภอที่ยังพบรายงานผู้ป่วย จำนวน 8 อำเภอ							
4 สัปดาห์ล่าสุดพบรายงานผู้ป่วย จำนวน 91 ราย							

ที่มา : รายงาน 43 แฟ้ม สำนักงานสาธารณสุขจังหวัดนครพนม

สถานการณ์ โรคไข้เลือดออก



สถานการณ์โรคไข้เลือดออก จังหวัดนครพนม

อัตราป่วยโรคไข้เลือดออก รายเดือน รายอำเภอ ปี 2561 อ.โพนสวรรค์

